



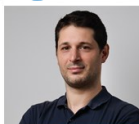
Corpos gerentes
da ATFCUL

Assembleia Geral



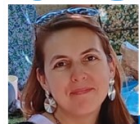
PRESIDENTE

- Miguel Brito (DEGGE)



VICE PRESIDENTE

- Alcides Fonseca (DI)



SECRETÁRIA

- Dina Sousa (GOME)



2º SECRETÁRIO

- Ricardo Bettencourt da Silva (DQB)

Conselho Fiscal



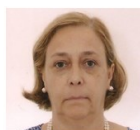
PRESIDENTE

- Célia Cruz (DFP)



SECRETÁRIA

- Sofia Rodrigues (GALCT)



1º RELATOR

- Cristina Oliveira (DQB)



2º RELATOR

- Ioana Santos (N2AC8)

Direção



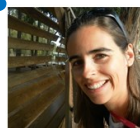
PRESIDENTE

- Vera Lopes (GALCT)



VICE PRESIDENTE

- Rui Taborda (DG)



VICE PRESIDENTE

- Helena Afonso (N2AC6)



SECRETÁRIA

- Ana Rita Frazão (APDI)



TESOUREIRO

- Ana Paula Martins (DFP)



VOGAL

- Pedro Freitas (DHFC)



VOGAL

- Rita Carlos (DBA)



VOGAL

- Cláudia Lopes (DFP)